

## Ponuka na prenájom nebytových priestorov

(Ponuka na uzavretie zmluvy o sprostredkovaní prenájmu)



Obchodná spoločnosť OMNIA 2000 a.s. ponúka na prenájom, predaj administratívne, obchodné a skladovacie priestory v Bratislave - lokality :

**Ružinov, Tomášikova ul. č.30 , 32**

č.	lokallzácia	typ	poschodie	výmera m <sup>2</sup>	sadzba nájom €/Sk/m <sup>2</sup> /rok	sadzba služby Sk/m <sup>2</sup> /rok
1	Tomášikova 30- Admin. budova blok A	kancelársky blok	prízemie	160	136,1/4100	46,5/1400
2	Tomášikova 30- Admin. budova blok B	kancelársky blok	prízemie	83	144,4/4350	46,5/1400
3	Tomášikova 30- Admin. budova blok B	kancelárie	II.	75	144,4/4350	46,5/1400
4	Tomášikova 30 - Prevádzková budova	kancelársky blok	II.	94	78/2350	21,6/650
5	Tomášikova 32 - Admin. budova	12 Kancelárii	prízemie	13,3	130/3916	
6	Tomášikova 32 - Admin. budova	7 kanc. +kanc.blok	I.	13,3+200	130/3916	

Pôdorys a výmery ponúkaných nebytových priestorov vrátane sadzieb nájomného a služieb uvádzame aj v prílohe. Tento materiál ako aj fotodokumentáciu si môžete stiahnuť z našej webovej stránky [www.omnia2000.sk](http://www.omnia2000.sk).

Podrobnejšie informácie vrátane obhliadky ponúkaných nebytových priestorov zabezpečí vedúci prevádzky a údržby OMNIA 2000 a.s.:

Rastislav Slimák  
tel: 02/4824 0284, fax: 02/4333 0137  
mobil: 0905/930 430  
e-mail: [rslimak@omnia2000.sk](mailto:rslimak@omnia2000.sk)

## Príloha : Areál OMNIA 2000 a.s., Tomášikova ul. č.30, 32 m.č. - Bratislava Ružinov

Administratívno-prevádzkový areál OMNIA 2000 a.s. sa nachádza na Tomášikovej ulici 30. Jeho strategická poloha je znásobená výbornou dostupnosťou z centra mesta, letiska, železničnej a autobusovej stanice (10 min) a napojením na hlavné mestské dopravné uzly, vedúce priamo na hlavný tzv. bratislavský obchvat. V jeho bezprostrednej vzdialenosti sa nachádzajú zastávky MHD. V areály sa nachádza administratívna a prevádzková budova.

Ponúkané nebytové priestory sú vybavené klimatizáciou a elektronickou požiarnou signalizáciou a v prípade záujmu aj PC sieťou s možnosťou pripojenia na internet.

Nájomcom je k dispozícii 65 vyhradených parkovacích miest na parkovisku pred administratívnou budovou, resp. 110 vyhradených parkovacích miest na odstavných plochách vo vnútri areálu.

O bezpečnosť nájomcov a ochranu ich majetku je postarané 24-hodinovou nepretržitou fyzickou ostrahou vykonávanou profesionálnou strážnou službou, ako aj elektronickým zabezpečovacím systémom, súčasťou ktorého tvorí kamerový monitorovací systém s ukladaním dát. Súčasťou je aj separátny poštový box nachádzajúci sa na prízemí vo vstupnej časti administratívnej budovy.

### Administratívna budova Tomášikova 30:

Má štyri podlažia a pozostáva z dvoch blokov (A,B), ktoré majú samostatný vstup z Tomášikovej ulice.

Okrem kancelárskych priestorov vysokého štandardu ponúkame možnosť využívať služby gastronomického zariadenia pozostávajúceho z jedálne, bufetu ako aj salónika vhodného na organizovanie školení, obchodných rokovaní s možnosťou podávania menu resp. jedál a nápojov na objednávku. V budove sa nachádza autosalón HONDA, expozitúra UniCredit Bank a fitnesscentrum.

- 1) Nebytové priestory na prízemí o celkovej výmere cca 170 m<sup>2</sup> sú vhodné na administratívnu činnosť. Ide o dvojpodlažný samostatný uzatvorený kancelársky blok pozostávajúci zo štyroch kancelárií, vlastnej kuchynky a wc.
- 2) Jedná sa o samostatný uzatvorený kancelársky blok pozostávajúci z troch kancelárií, recepcie a vlastnej kuchynky na prízemí o výmere 83 m<sup>2</sup>.
- 3) Kancelária sa nachádza na druhom poschodí o výmere 75m<sup>2</sup>. Je predelená sklenenou priečkou a vybavená vstavanými skriňami za účelom odkladania šanónov. Prístup je riešený osobným výťahom ako aj širokým schodiskom.

### Prevádzková budova Tomášikova 30:

Má tri podlažia a využíva sa na administratívnu, skladovaciu činnosť. Výkonná klimatizácia a bezprašná antistatická podlaha ju doposiaľ predurčovali na výrobu elektroniky, skladovanie liekov a farmaceutických výrobkov resp. skladovanie cukroviniek a potravinárskych výrobkov. Prístup je riešený schodiskami a výťahmi o nosnosti 1400/2000 kg. K dispozícii je tiež nakladacia rampa pre obslužné technologické vozidlá vrátane kamiónov.

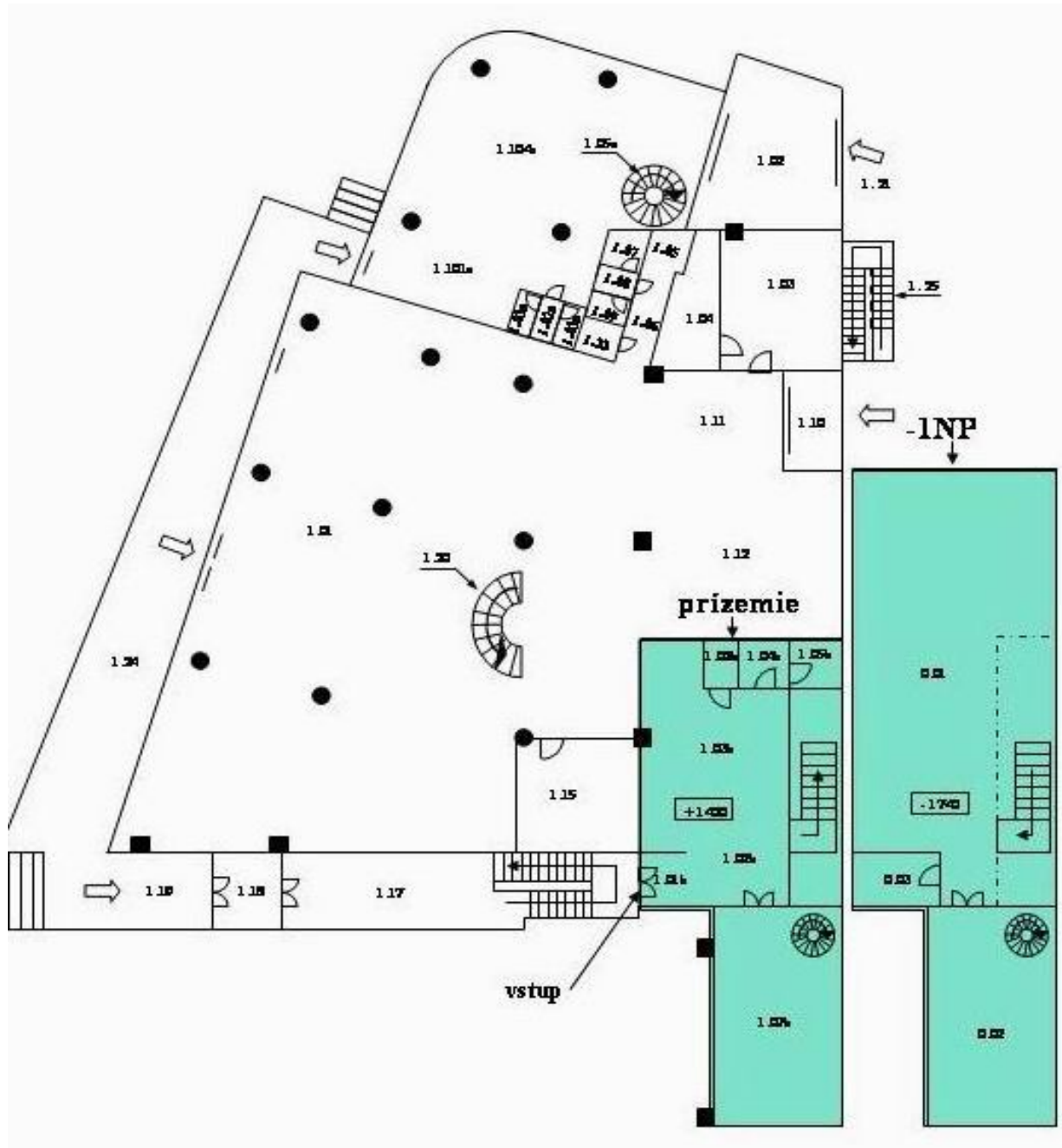
- 4) Kancelárie o výmere 94 m<sup>2</sup> sa nachádzajú na spoločnej chodbe v prevádzkovej budove nachádzajúcej sa vo vnútri areálu. Budova sa z prevažnej časti využíva ako sklady liečiv a farmaceutického tovaru.

### Administratívna budova Tomášikova 32:

- 5) Jedná sa o dvojpodlažnú budovu. Pozostáva z modulov ktoré majú výmeru 13,3 m<sup>2</sup>. Budova ako aj každý modul je napojený na pult centrálnej ochrany.

Pôdorysy:

Administratívna budova blok A - prízemie



Výmery a sadzby :

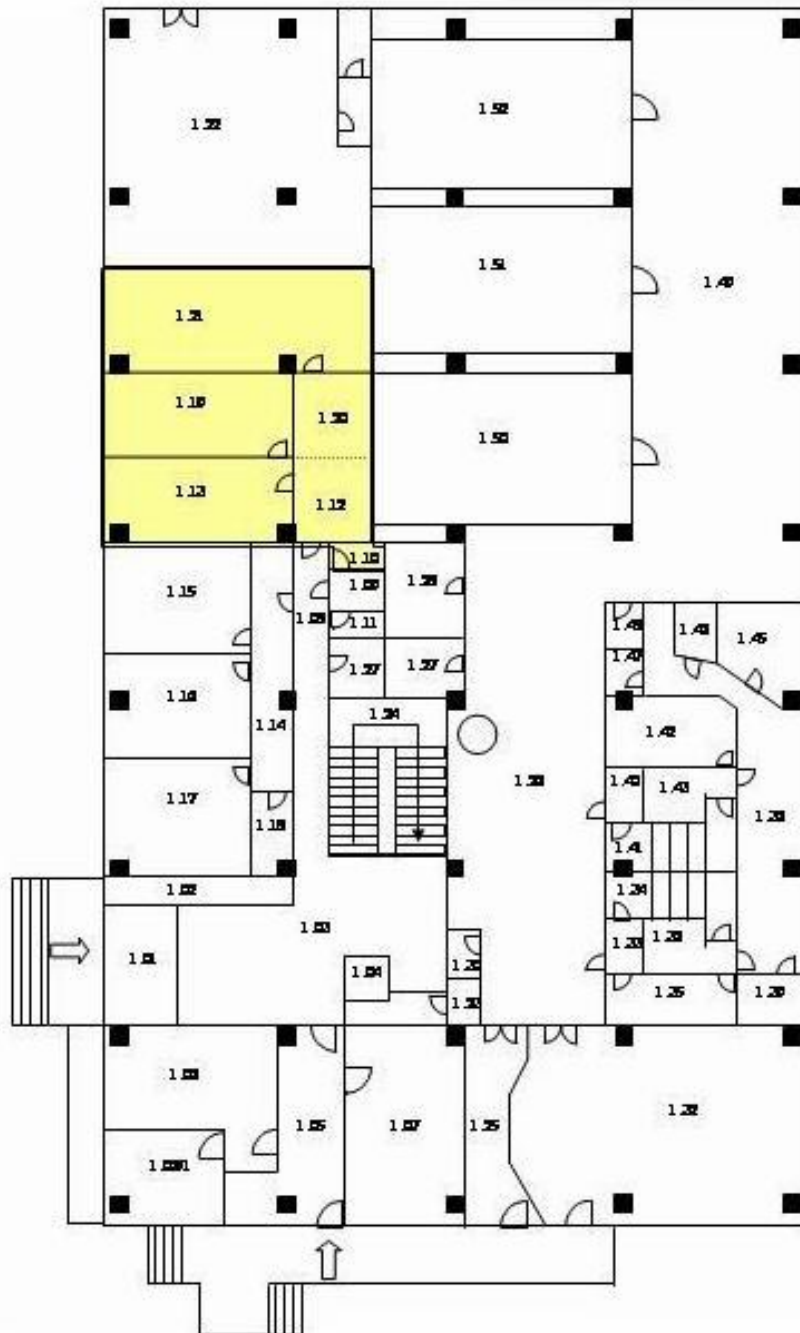
Administratívna budova blok A - prízemie

kancelárske priestory	.....	150 m2.
- výška nájomného	.....	136,1€(4 100 Sk)/m2/rok.
- služby spojené s nájmom	.....	36,5€(1 400 Sk)/m2/rok.
ostatné priestory (kuchynka, wc)	.....	20 m2.
- výška nájomného	.....	46,5€(1 100 Sk)/m2/rok.
- služby spojené s nájmom	.....	12,3€(370 Sk)/m2/rok.

V cene služieb je zahrnuté :

- energie, ostraha budovy, upratovanie spoločných priestorov
- odvoz smetí, údržba elektro a soc. zariadení

## Administratívna budova blok B - prízemie



Výmery a sadzby :

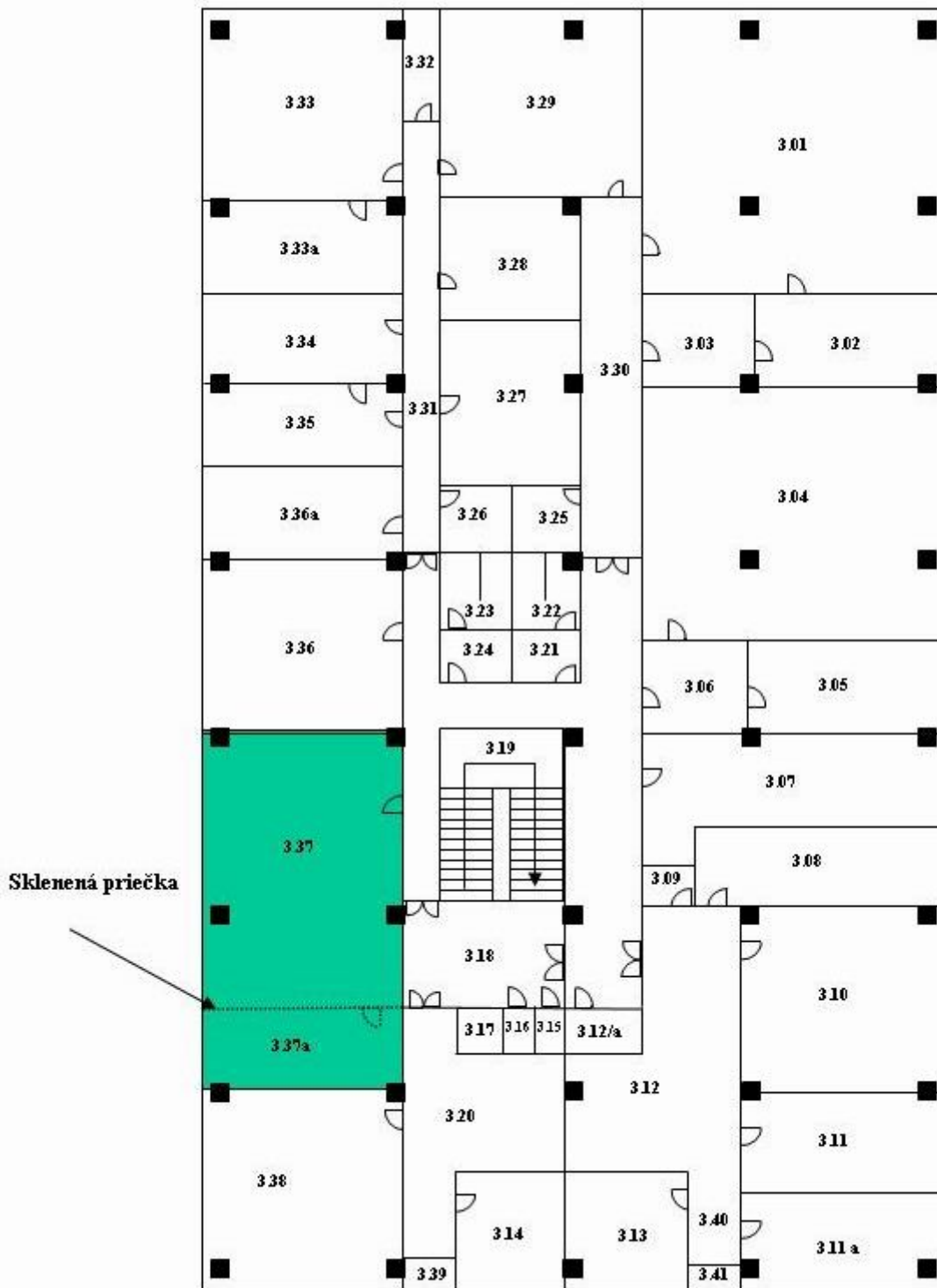
### Administratívna budova blok B - prízemie

kancelárske priestory .....	83 m <sup>2</sup> .
- výška nájomného .....	144,4€(4 350 Sk)/m <sup>2</sup> /rok.
- služby spojené s nájomom .....	46,5€(1 400 Sk)/m <sup>2</sup> /rok.

V cene služieb je zahrnuté :

- energie, ostraha budovy, upratovanie spoločných priestorov
- odvoz smetí, údržba elektro a soc. zariadení

## Administratívna budova blok B - 2.poschodie



Výmery a sadzby :

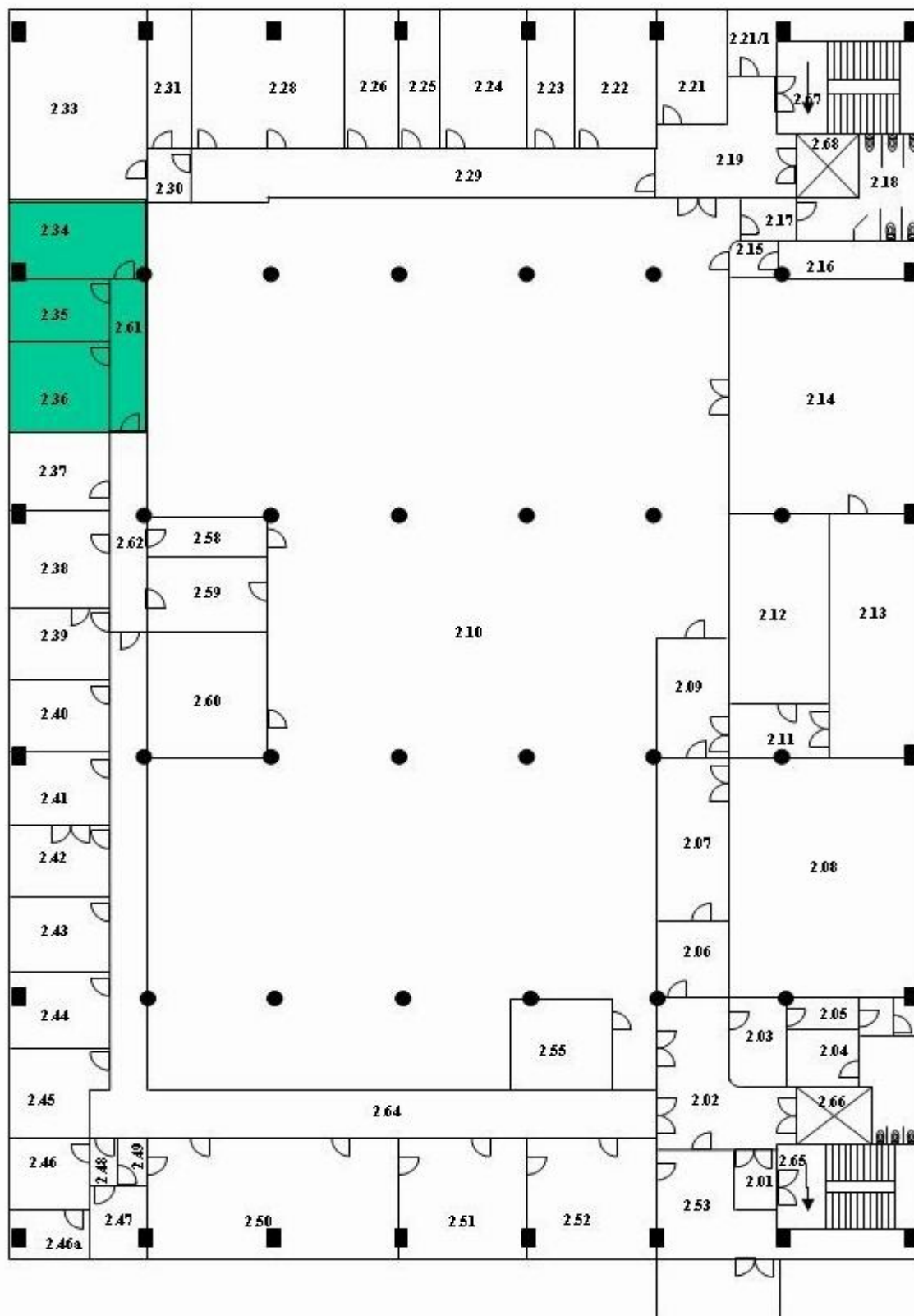
### Administratívna budova blok B - 2 .poschodie

kancelárske priestory .....	75m <sup>2</sup> .
- výška nájomného .....	144,4€(4 350 Sk)/m <sup>2</sup> /rok.
- služby spojené s nájmom .....	46,5€(1 400 Sk)/m <sup>2</sup> /rok.

V cene služieb je zahrnuté :

- energie, ostraha budovy, upratovanie spoločných priestorov
- odvoz smetí, údržba elektro a soc. zariadení

## Prevádzková budova - 1. poschodie



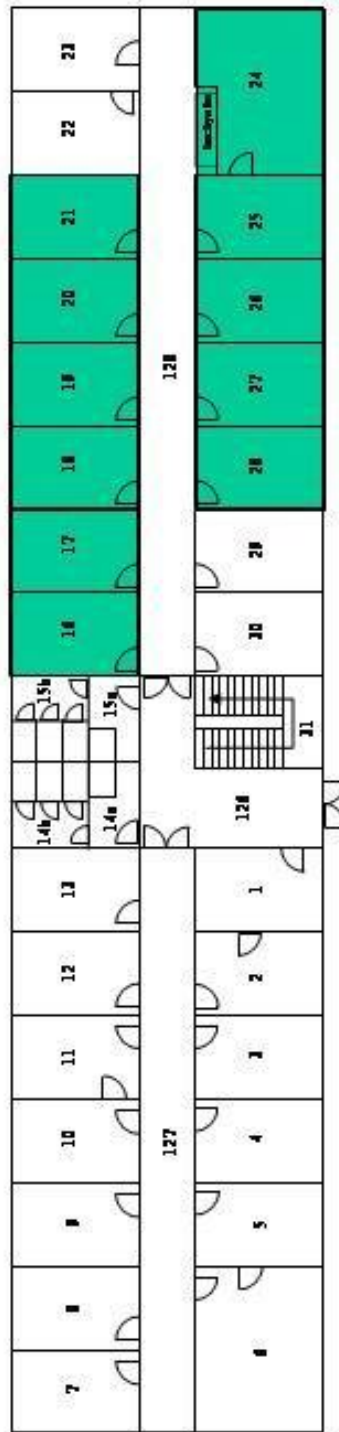
### Prevádzková budova - 1. poschodie

kancelárske priestory .....	94 m <sup>2</sup> .
- výška nájomného .....	78€(2 350 Sk)/m <sup>2</sup> /rok.
- služby spojené s nájomom .....	21,6€(1 400 Sk)/m <sup>2</sup> /rok.

#### V cene služieb je zahrnuté :

- energie, ostraha budovy, upratovanie spoločných priestorov
- odvoz smetí, údržba elektro a soc. zariadení

Administratívna budova Tomášikova 32 – prízemie

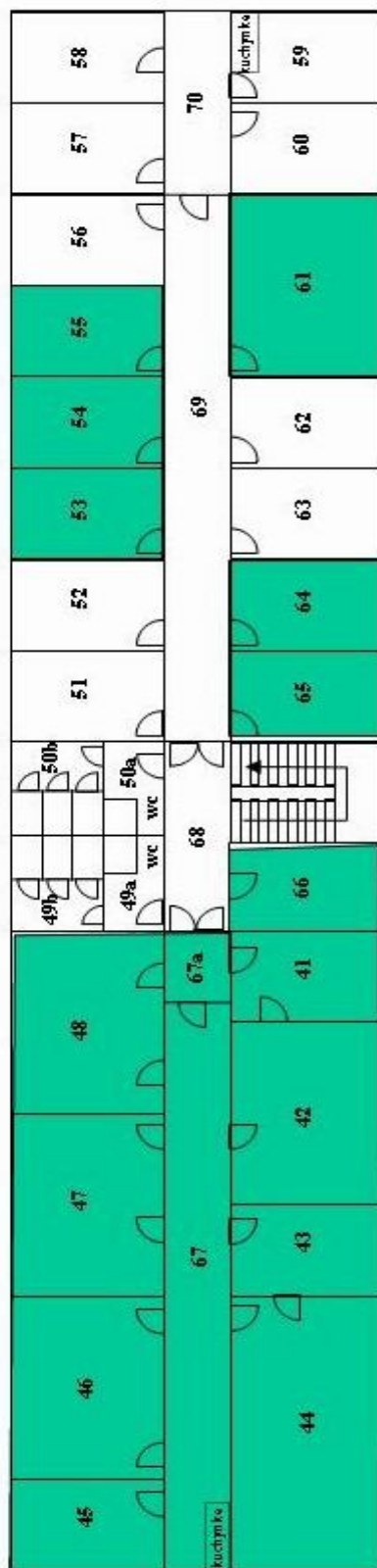


Administratívna budova Tomášikova 32 - prízemie

kancelárske priestory ..... 12x 13,3 m2.  
- výška nájomného a služieb ..... 130€(3 916 Sk)/m2/rok.



Administratívna budova Tomášikova 32 – poschodie



Administratívna budova Tomášikova 32 - poschodie

kancelárske priestory ..... 7x13,3+200 m2.  
 - výška nájomného a služieb ..... 130€/3 916 Sk)/m2/rok.